

The New Museum Würth 2

Designed by David Chipperfield Architects, Berlin, Museum Würth 2 in Carmen Würth Forum nestles gracefully in the cultivated Hohenlohe countryside. Housing about 1000 square meters of exhibition space, the museum is an elongated rectangle extending from the glass cube of the Culture and Congress Center, opened in 2017. Five-meter high daylight spaces provide ideal conditions for the multifarious works of the Würth Collection, ensuring subtle changes in illumination that create a vital atmosphere. A transverse space at the end of the main hall, the Belvedere (It. bel vedere, beautiful view), is completely glassed in to the south-east direction. It opens out on the park area and its sculptures, forming a gentle transition between interior and exterior, and inviting visitors to enjoy the interplay of the Hohenlohe landscape, art and architecture. The architectural connection between congress and museum building in Carmen Würth Forum forms an interior court, where the museum shop and Café Atrium are located, perfect spots to take a break.



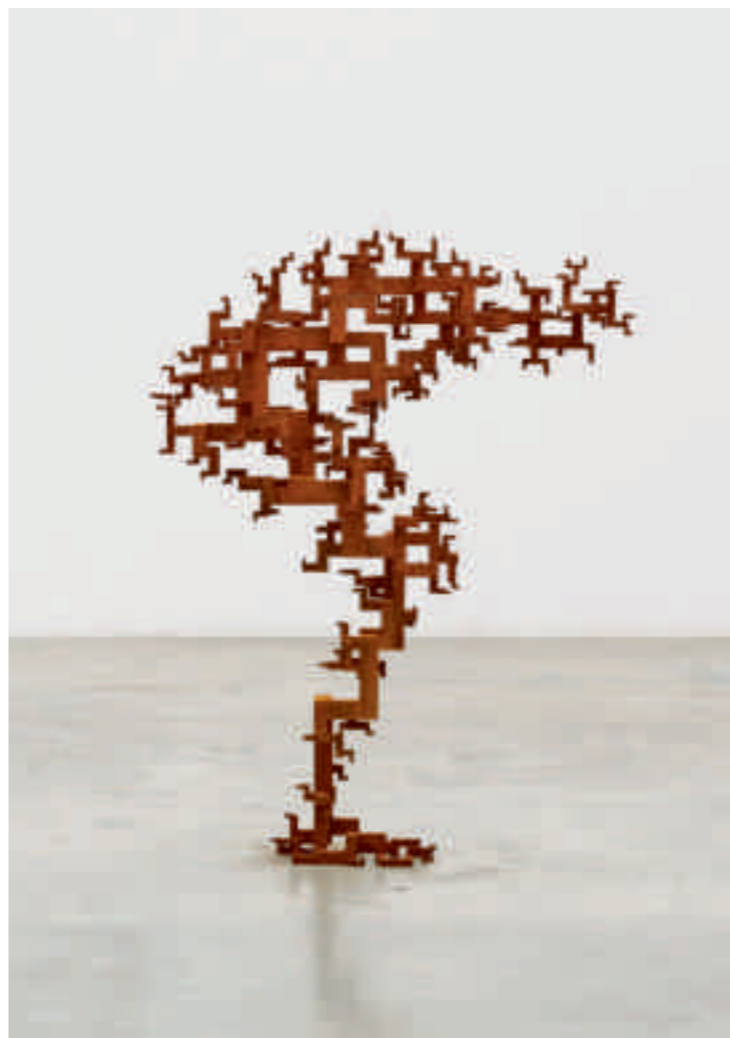
Andy Warhol  
*Untitled*  
(Ohne Titel), um 1956  
Vorarbeit zum Buch  
»In the Bottom of  
My Garden«  
Tusche, Tempera,  
Collage und Grafit  
auf Papier  
38,8 x 48,6 cm  
Sammlung Würth,  
Inv. 16233  
© 2020 The Andy  
Warhol Foundation  
for the Visual Arts,  
Inc. / Licensed by  
Artists Rights Society  
(ARS), New York  
Foto: Archiv Würth



Horst Antes  
*Donnina*, 1983  
Goldblech, Acryl-  
glas, 3 Teile  
36 x 46 x 28,5 cm  
Sammlung Würth,  
Inv. 10383  
© VG Bild-Kunst,  
Bonn 2020  
Foto: Volker  
Naumann

path between Museum Würth at corporation headquarters and Museum Würth 2. These pieces in particular form one of the most marked features of the Würth Collection, and their multifarious aesthetic approaches have found a suitable home in the green setting. Vice versa, the more reserved, light-sensitive works, the collection's "gilding", from Horst Antes to Andy Warhol, are housed in a protective space on the lower floor.

Antony Gormley  
*Strain*  
(Verformung), 2018  
Eisen  
118,5 x 45 x 91 cm  
Sammlung Würth,  
Inv. 18373  
© Antony Gormley  
Foto: Stephen  
White, London



Victor Vasarely  
*Ambigue*  
(Mehrdeutig)  
1969  
Acryl auf Leinwand  
200 x 192 cm  
Sammlung Würth,  
Inv. 2624  
© VG Bild-Kunst,  
Bonn 2020  
Foto: Philipp Schön-  
born, München

view of developments in art from the late 19th century to the present day. This explains why "The Long View," our first presentation of high points in the Würth Collection at the new site, traces intrinsic paths through the collection that still may be unfamiliar. This is the result of extensive collecting activities in the context of modern art, as reflected in three main areas: aspects of abstraction, nature and landscape, and finally, metamorphoses of the figure. Many classical artists are represented, including Max Beckmann, Ernst Ludwig Kirchner, Pablo Picasso, down to Georg Baselitz, David Hockney, Anish Kapoor, and Anselm Kiefer amongst many more. They are all literally at the heart of the collection, and intimately link the collector with it. The extensive holdings in international sculpture of the past forty years extend from Anthony Caro through Eduardo Chillida, Tony Cragg, Antony Gormley, down to Niki de Saint Phalle, whose works are on view in the spacious sculpture park around Carmen Würth Forum and lining the

# THE LONG VIEW

## Reinhold Würth and His Art Collection

Presentation of the Würth Collection at Museum Würth 2 at Carmen Würth Forum from June 28, 2020

Comprising approximately 18,300 works, the Würth Collection is rich in variety and special emphases. One of the greatest German private collections, it was amassed by Reinhold Würth in the course of more than fifty years in parallel with his successful activity as an entrepreneur. The collection reflects a personal



Tomi Ungerer  
*Ohne Titel*, Entwurf für das Plakat zu »Fête de la Musique« / *Untitled*, poster draft for "Fête de la Musique", 1989  
Farbige Tusche auf Pergamentpapier  
50 x 38 cm  
Sammlung Würth, Inv. 9842  
© Tomi Ungerer  
Foto: Archiv Würth

Cover  
Richard Mortensen  
*Opus Rouen*, 1956 (Detail)  
Öl auf Leinwand  
4-teilig  
je 164 x 130 cm  
Sammlung Würth, Inv. 1930  
© VG Bild-Kunst, Bonn 2020  
Foto: Philipp Schönborn, München

**Café Atrium im Carmen Würth Forum**  
Das Café Atrium ist an den Ausstellungenstagen geöffnet. Bei angenehmen Temperaturen ist der Außenbereich geöffnet. Café Atrium is open on exhibition days. The outside terrace is open weather permitting.

**Anfahrt / How to get here**  
Mit dem Pkw über die A6, Abfahrt Kupferzell, dann B19 nach Künzelsau-Gaisbach, Abfahrt Gaisbach/Richtung Carmen Würth Forum. Aus Richtung Würzburg kommend über die B19 Abfahrt Gaisbach/Richtung Carmen Würth Forum. Im Navigationsgerät die Adresse Dieselstraße 25, 74653 Künzelsau eingeben und der Beschreibung zum Carmen Würth Forum folgen. Parkmöglichkeiten auf dem Parkplatz P15.  
By car take autobahn A6, exit Kupferzell, continue on B19 in the direction of Künzelsau-Gaisbach, exit Gaisbach/direction Carmen Würth Forum. Coming from Würzburg on B19, exit Gaisbach/direction Carmen Würth Forum. If you are using GPS enter Dieselstraße 25, 74653 Künzelsau and follow the signs to Carmen Würth Forum. Parking space is available on P15.

**Verwaltung / Administration**  
Museum Würth  
Reinhold-Würth-Straße 15  
74653 Künzelsau  
T +49 7940 15 22 00  
museum@wuerth.com

**Allgemeine Informationen zum / General information on CARMEN WÜRTH FORUM**  
T +49 7940 15 32 00  
info@carmen-wuerth-forum.de

Wir freuen uns auch auf Ihren Besuch im ca. 500 m entfernten Museum Würth, täglich 11 - 18 Uhr, Eintritt frei. We are looking forward to welcome you at Museum Würth, at approx. 500 m, open daily 11 a.m.–6 p.m., free admission.

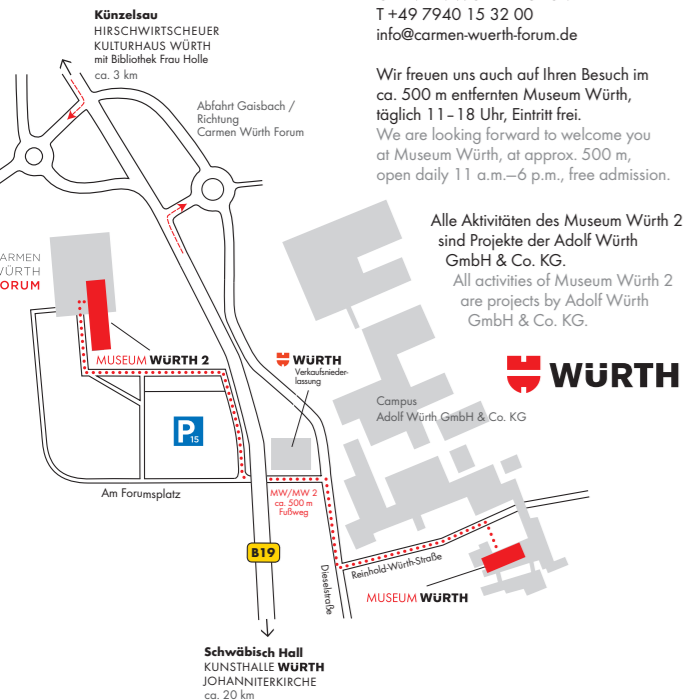
Alle Aktivitäten des Museum Würth 2 sind Projekte der Adolf Würth GmbH & Co. KG. All activities of Museum Würth 2 are projects by Adolf Würth GmbH & Co. KG.

**MUSEUM WÜRTH 2**  
im Carmen Würth Forum  
Am Forumsplatz 1  
74653 Künzelsau  
T +49 7940 15 22 30  
museum2@wuerth.com  
www.kunst.wuerth.com

**Öffnungszeiten / Opening hours**  
Ab 28. Juni 2020  
Täglich 11 - 19 Uhr  
Eintritt frei/  
Barrierefreier Zugang  
Daily 11 a.m.–7 p.m.  
Free admission/  
Disabled access

**Führungen** für Gruppen nach Vereinbarung. Wir bitten um Verständnis, dass Führungen mit eigenen Führern nicht möglich sind. **Guided tours** for groups are welcome by appointment. Tours conducted with your own guides are not permitted. Thank you for your consideration.  
T +49 791 946 72 14 / museum2@wuerth.com

**Museum Würth 2 digital!**  
Während Ihres Besuchs können Sie sich von Ihrem Smartphone oder von einem Leihgerät individuell mit der App des Museum Würth 2 durch die Ausstellung und den Skulpturengarten führen lassen. During your visit, you have the opportunity to use the Museum Würth 2 App for individual guidance through the exhibition and sculpture garden on your smartphone or loan device. Leihgerät / loan device € 6,-



TSMPL-UN30'06/20 © by Adolf Würth GmbH & Co. KG

# WEITBLICK

## Reinhold Würth und seine Kunst

Die Präsentation der Sammlung Würth im Museum Würth 2 im Carmen Würth Forum  
Ab 28. Juni 2020

Mit rund 18300 Werken zählt die an Vielfalt und Besonderheiten reich bestückte Sammlung Würth zu den großen deutschen Privatsammlungen. Sie wurde von Reinhold Würth im Laufe von mehr als 50 Jahren parallel zu seiner erfolgreichen Unternehmertätigkeit aufgebaut und dokumentiert eine persönliche Sicht auf die Entwicklungen der Kunst vom ausgehenden 19. Jahrhundert bis zur Kunst unserer Tage.

Max Beckmann  
*Landschaft bei Saint-Cyr-sur-Mer* (Landscape near Saint-Cyr-sur-Mer), 1931  
Öl auf Leinwand  
71 x 104 cm  
Sammlung Würth,  
Inv. 6787  
© VG Bild-Kunst,  
Bonn 2020  
Foto: Philipp Schönborn, München

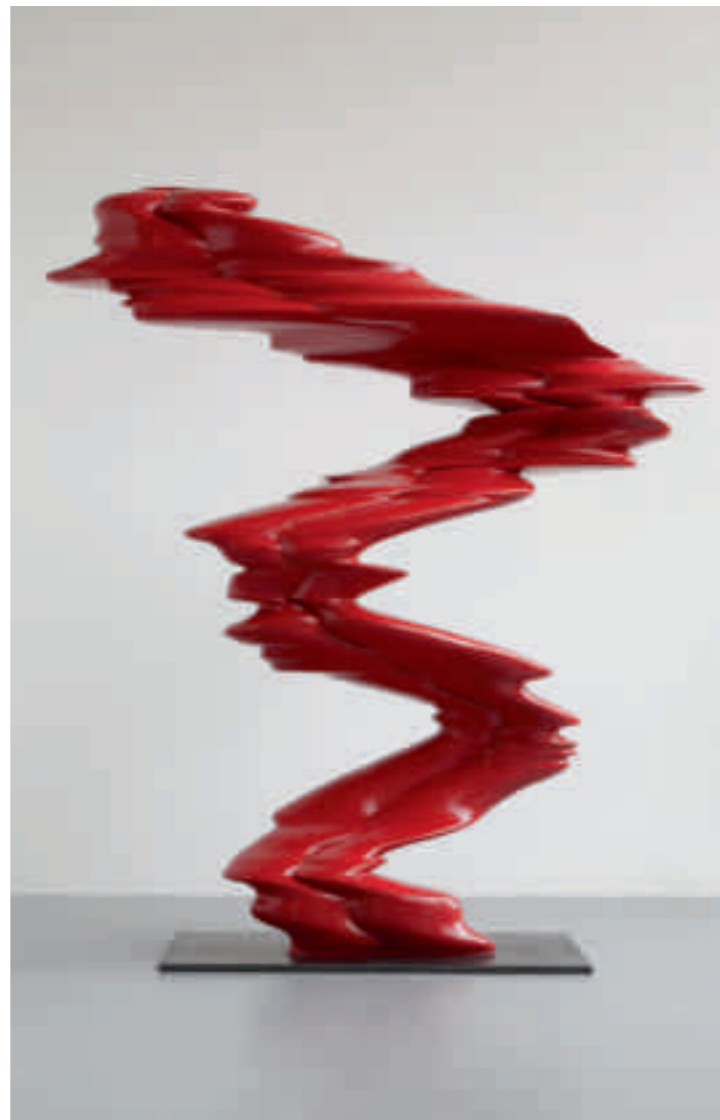


Georg Baselitz  
*Kele sume*, 2019  
Öl und Goldlack auf Leinwand  
303 x 176 cm  
Sammlung Würth,  
Inv. 18367  
© Georg Baselitz  
Foto: Jochen Littke-mann



*Weitblick*, unsere erste Präsentation von Höhepunkten der Sammlung Würth im neuen Haus, folgt deshalb zwar sammlungsimmanent zentralen, jedoch keinen ausgetretenen Pfaden. Vielmehr ist sie das Ergebnis ausgedehnter samlersischer Streifzüge durch die Kunstwelt der Moderne, die sich hier in drei Themenfeldern zusammenfügt: Aspekte der Abstraktion, Natur und Landschaft und schließlich Metamorphosen der Figur. Darunter sind Klassiker wie Max Beckmann, Pablo Picasso, Ernst Ludwig Kirchner, darüber hinaus Werke von Georg Baselitz, David Hockney, Anish Kapoor, Anselm Kiefer und von vielen anderen mehr. Sie alle sind im Wortsinn Herzstücke der Sammlung Würth und verbinden den Sammler mit seiner Kollektion.

Tony Cragg  
*Red Figure* (Rote Figur), 2014  
Holz, bemalt  
230 x 197 x 85 cm  
Sammlung Würth,  
Inv. 16979  
© VG Bild-Kunst,  
Bonn 2020  
Foto: Michael Richter

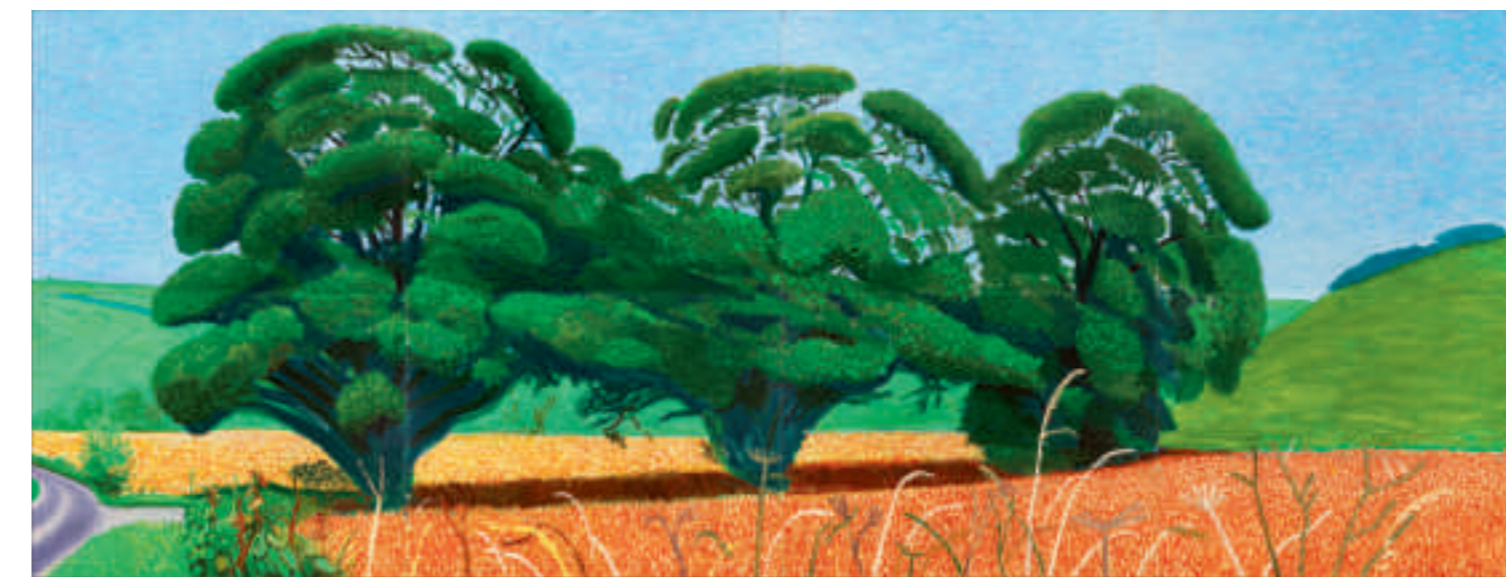


Der umfangreiche Bestand an internationalen bildhauerischen Positionen der letzten 40 Jahre von Eduardo Chillida über Anthony Caro, Tony Cragg, Antony Gormley bis zu Niki de Saint Phalle bespielt den weitläufigen Skulpturenpark um das Carmen Würth Forum und säumt den Weg zwischen dem Museum Würth im Verwaltungsgebäude der Konzernzentrale und dem Museum Würth 2. Denn gerade diese Arbeiten bilden eines der markantesten



Pablo Picasso  
*La conversation* (Die Unterhaltung/Conversation), 1901  
Öl auf Holz  
13,5 x 22,5 cm  
Sammlung Würth,  
Inv. 7552  
© Succession Picasso / VG Bild-Kunst, Bonn 2020  
Foto: Volker Naumann

Charakteristika der Sammlung Würth und haben mit ihren vielfältigen Erscheinungsformen und Möglichkeiten ihr angemessenes Zuhause im Grünen gefunden. Umgekehrt haben die eher stilleren, lichtempfindlichen Arbeiten von Horst Antes bis zu Andy Warhol – das »Blattgold« der Sammlung Würth – im geschützten Kabinett im Untergeschoss Quartier bezogen.



David Hockney  
*Three Trees near Thixendale, Summer* (Drei Bäume bei Thixendale, Sommer), 2007/08  
Öl auf acht Leinwänden  
183 x 488 cm  
Sammlung Würth,  
Inv. 12501  
© David Hockney  
Foto: Richard Schmidt

## Das neue Museum Würth 2

Das von David Chipperfield Architects, Berlin konzipierte und realisierte Museum Würth 2 im Carmen Würth Forum schmiegt sich mit seinen rund 1000 m<sup>2</sup> Ausstellungsfläche elegant in die hohlohlische Kulturlandschaft. Als länglicher Riegel ist es dem gläsernen Kubus des 2017 eröffneten Kultur- und Kongresszentrums vorangestellt. Fünf Meter hohe, überwiegend Tageslicht-Räume bieten ideale Bedingungen für die vielfältigen Werke der Sammlung Würth und gestatten subtile Lichtwechsel, die jeweils für eine lebendige Stimmung sorgen. Ein am Ende der Haupthalle liegender Querraum, das sogenannte Belvedere (ital.: *bel vedere*, schöne Aussicht), ist zur Südostseite verglast. Er öffnet sich zum Parkgelände mit den dort postierten Skulpturen hin, bildet einen sanften Übergang zwischen innen und außen und lädt dazu ein, das Zusammenspiel aus Hohenloher Landschaft, Kunst und Architektur zu genießen. Die architektonische Verbindung zwischen Kongress- und Museumsbau im Carmen Würth Forum bildet ein Innenhof, um den der Kunstshop und das Café Atrium gruppiert sind und zum Verweilen einladen.

## KünstlerInnen der Ausstellung/ Artists in the Exhibition

Magdalena Abakanowicz • Josef Albers • Horst Antes • Hans (Jean) Arp • Stephan Balkenhol • Georg Baselitz • Philipp Bauknecht • Max Beckmann • Max Bill • Fernando Botero • Eugène Boudin • Heinrich Brummack • Christiane Bürkert • Anthony Caro • Eduardo Chillida • Giorgio de Chirico • Christo • Francesco Clemente • Tony Cragg • Jean Dewasne • Jean Deyrolle • Hans Magnus Enzensberger • Max Ernst • Elger Esser • Lyonel Feininger • Rainer Fetting • Barry Flanagan • Günter Fruhtrunk • Katsura Funakoshi • Antony Gormley • Günter Grass • HAP Grieshaber • José de Guimarães • Alfred Haberpointner • Hans Hartung • Rudolf Hausner • Barbara Hepworth • Hermann Hesse • David Hockney • Alfred Hrdlicka • Jörg Immendorff • Johannes Itten • Robert Jacobsen • Magdalena Jetelová • Asger Jorn • Ben Kamili • Anish Kapoor • Alex Katz • Anselm Kiefer • Ernst Ludwig Kirchner • Paul Klee • Leon Kossoff • Dieter Krieg • Fernand Léger • Helge Leiberger • Roy Lichtenstein • Max Liebermann • Robert Longo • Markus Lüpertz • Ludovico de Luigi • Alberto Magnelli • René Magritte • André Masson • Joan Miró • François Morellet • Richard Mortensen • Edvard Munch • Emil Nolde • Pablo Picasso • Camille Pissarro • Jaume Plensa • Werner Pokorny • Serge Poliakoff • Sigmar Polke • Marc Quinn • Arnulf Rainer • Markus Redl • Gertrude Reum • Gerhard Richter • Adolfo Riestra • Niki de Saint Phalle • Christian Schad • Oskar Schlemmer • Heimo Setten • Alfred Sisley • Walter Stöhrer • László Szabó • Rufino Tamayo • Lun Tichnowski • Günther Uecker • Tomi Ungerer • Victor Vasarely • Helga Vockenhuber • Andy Warhol • Ben Willikens