

# KUNST BEI ART AT WÜRTH

SAMMLUNG, MUSEEN  
UND KUNSTDEPENDANCEN

COLLECTION, MUSEUMS  
AND ASSOCIATED GALLERIES



OSLO

KOLDING

's-HERTOGENBOSCH

BAD MERGENTHEIM

KÜNZELSAU

SCHWÄBISCH HALL

ERSTEIN

RORSCHACH

ARLESHEIM

CHUR

BÖHEIMKIRCHEN

LA RIOJA

CAPENA

## DAS UNTERNEHMEN WÜRTH

Der weltweite Handel mit Befestigungs- und Montage-material ist das Kerngeschäft der Würth-Gruppe. Hierin ist Würth Weltmarktführer. Kompetenz, Qualität und Kunden-nähe bilden dabei das Fundament unseres Tuns.

Das Mutterunternehmen der Würth-Gruppe, die Adolf Würth GmbH & Co. KG, wurde 1945 im baden-württembergischen Künzelsau von Adolf Würth gegrün-det. Nach dem frühen Tod des Vaters im Jahre 1954 übernahm der heutige Vorsitzende des Stiftungsaufsichts-rats der Würth-Gruppe, Prof. Dr. h. c. mult. Reinhold Würth, das Unternehmen. Aus der damaligen Schrauben-handlung entwickelte er einen global tätigen Konzern.

## KUNST BEI WÜRTH

Kunst und Kultur gehören zum Unternehmen Würth. Ihre starke Präsenz und die vielfältigen Aktivitäten sind eine Folge gelebter Unternehmenskultur. Die Museen am Stammsitz der Adolf Würth GmbH & Co. KG in Künzelsau, sowie die Kunsthalle Würth und die Johanniterkirche in Schwäbisch Hall (Baden-Württemberg) sind ebenso wie die zehn Kunstdependancen in den europäischen Landesgesellschaften der Würth-Gruppe Ausdruck dieses besonderen Engagements.

Als Modell dient das 1991 am Ort des Firmensitzes ge-gründete Museum Würth, dem zehn Jahre später, 2001, die nur 20 Kilometer entfernte Kunsthalle Würth in Schwäbisch Hall folgte. Dort eröffnete zudem 2008 die Johanniterkirche, die speziell zur Präsentation der mittel-alterlichen Sammlungsbestände dient. Ausstellungen in einem familiäreren Rahmen bietet daneben die Künzelsauer Hirschwirtscheuer. Diese Häuser werden durch die Adolf Würth GmbH & Co. KG getragen.

Daneben agieren seit 1999 sukzessive Kunstdependancen in den Landesgesellschaften von Dänemark, Frankreich, Italien, Niederlande, Norwegen, Österreich, Spanien und der Schweiz.

Die Ausstellungen, die überall integriert im Kontext der jeweiligen Firma stattfinden, ermöglichen ein inspirierendes Neben- und Miteinander von Kunst und geschäftlichem Alltag. Kulturelle Begleitveranstaltungen und eine aktive Kunstvermittlung, die vor allem die Kinder- und Jugend-arbeit fördert, ergänzen das Angebot.

Das Ausstellungsprogramm basiert durchweg auf der Sammlung Würth, die Reinhold Würth seit den 1960er-Jahren aufbaut. Sie umfasst heute über 18.000 Werke moderner und zeitgenössischer Kunst sowie ein bedeuten-des Konvolut spätmittelalterlicher Malerei und Skulptur.

## THE WÜRTH COMPANY

The worldwide trade in fastening and assembly technology forms the core business of the Würth Group. Würth is world leader in this market. Competence, quality and closeness to the customer form the basis of our activities. The parent company of the Würth Group, Adolf Würth GmbH & Co. KG, was founded by Adolf Würth in Künzelsau, a town in Baden-Württemberg, in 1945. After the early death of his father in 1954, Prof. Reinhold Würth, today's Chairman of the Supervisory Board of the Würth Group's Family Trusts, took over the company. He turned the former screw dealership into a Group of globally operating companies.

## ART AT WÜRTH

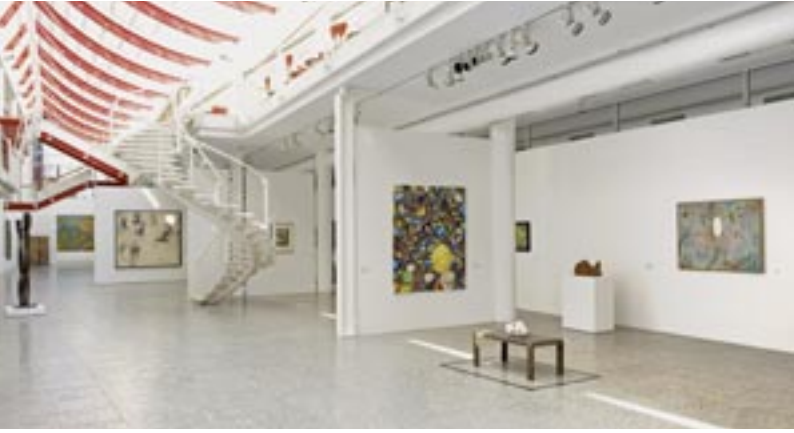
Art and culture form an integral part of the Würth Group. Their strong presence and the multi-faceted activities are the result of a vivid corporate culture. Both the museums at the headquarters of Adolf Würth GmbH & Co. KG in Künzelsau, Kunsthalle Würth and Johanniterkirche in Schwäbisch Hall (German state of Baden-Württemberg) and the ten associated galleries at the international companies of the Würth Group are evidence of this great involvement.

The archetype was Museum Würth which was opened at the company headquarters in 1991. Ten years later, in 2001, the Kunsthalle Würth in Schwäbisch Hall followed. In addition Johanniterkirche opened in 2008. It especially serves for the exhibition of the collection's medieval works of art. Furthermore, Hirschwirtscheuer offers exhibitions in a more informal setting. These institutions are supported by Adolf Würth GmbH & Co. KG. Since 1999, associated galleries have been opened successively at the international companies in Denmark, France, Italy, the Netherlands, Norway, Austria, Spain and Switzerland.

The exhibitions are integrated in the context of the respective company and facilitate an inspiring exchange between art and business. Cultural events around the exhibitions and active conveying of art, which is especially focused on children and adolescents, round off the offer.

The exhibition program is based on the Würth Collection which was started by Reinhold Würth in the 1960s. Today it comprises more than 18,000 works of modern and contemporary art as well as a significant compilation of late medieval painting and sculpture.

DEUTSCHLAND  
GERMANY



MUSEUM **WÜRTH** KÜNZELSAU

Reinhold-Würth-Straße 15  
74653 Kunzelsau  
[www.kunst.wuerth.com](http://www.kunst.wuerth.com)  
T: +49(0)7940 15-2200  
täglich/daily 11 - 18 h  
seit/since  
1991



## MUSEUM FÜR SCHRAUBEN UND GEWINDE

Reinhold-Würth-Straße 15  
74653 Künzelsau  
[www.kunst.wuerth.com](http://www.kunst.wuerth.com)  
T: +49(0)7940 15-2200  
täglich/daily 11 - 18 h  
seit/since 1991



## HIRSCHWIRTSCHUEUR KÜNZELSAU

Museum für die  
Künstlerfamilie Sommer  
Scharfengasse 12  
74653 Künzelsau  
[www.kunst.wuerth.com](http://www.kunst.wuerth.com)  
T: +49(0)7940 15-2200  
Mi/Wed - So/Sun  
11 - 17 h  
seit/since 1989

Eine Besonderheit bietet Würth  
Industrie Service: Dort findet sich eine  
kulturhistorische Dauerausstellung  
»Führungskultur rund um den Trillberg -  
einst und jetzt«.



A particular exhibition provides Würth  
Industrie Service: a cultural-historical  
exhibition about "Leadership Culture  
Around the Drillberg - Then and Now".

Würth Industrie Service  
GmbH & Co. KG  
Drillberg  
97980 Bad Mergentheim  
T: +49 (0)7931 91-0  
[www.wuerth-industrie.com](http://www.wuerth-industrie.com)  
Besuch/Führungen nach Vereinbarung  
Visit/guided tours by appointment  
[museum@wuerth-industrie.com](mailto:museum@wuerth-industrie.com)



DEUTSCHLAND  
GERMANY



**KUNSTHALLE WÜRTH** SCHWÄBISCH HALL

Lange Straße 35  
74523 Schwäbisch Hall  
[www.kunst.wuerth.com](http://www.kunst.wuerth.com)  
T: +49(0)791 94672-0  
täglich/daily 10-18 h  
seit/since 2001





## JOHANNITERKIRCHE SCHWÄBISCH HALL

Im Weiler 1  
74523 Schwäbisch Hall  
[www.kunst.wuerth.com](http://www.kunst.wuerth.com)  
T: +49(0)791 94672-330  
Di/Tue - So/Sun 11 - 17 h  
seit/since 2008



## KUNSTDEPENDANCEN

IN DEN KONZERNGESELLSCHAFTEN  
DER WÜRTH-GRUPPE

## ASSOCIATED GALLERIES

AT THE INTERNATIONAL COMPANIES  
OF THE WÜRTH GROUP

DÄNEMARK - DENMARK

FRANKREICH - FRANCE

ITALIEN - ITALY

NIEDERLANDE - THE NETHERLANDS

NORWEGEN - NORWAY

ÖSTERREICH - AUSTRIA

SCHWEIZ - SWITZERLAND

SPANIEN - SPAIN



# DÄNEMARK DENMARK



## KULTURFORUM WÜRTH KOLDING

Würth Danmark A/S  
Montagevej 6  
6000 Kolding  
[www.kulturforum.dk](http://www.kulturforum.dk)  
T: +45 79 32 32 32  
Mo - Do/Thu 9 - 16 h  
Fr 9 - 14 h  
So/Sun 11 - 15 h  
seit/since 1999





MUSÉE WÜRTH FRANCE ERSTEIN

Würth France S.A.  
Z.I. Ouest  
Rue Georges Besse  
67150 Erstein  
[www.musee-wurth.fr](http://www.musee-wurth.fr)  
T: +33 (0)3 88 64 74 84  
Di/Tue - Sa 10-17 h  
So/Sun 10-18 h  
seit/since 2008





**ART FORUM WÜRTH** CAPENA

Würth S. r. l.  
Viale della Buona Fortuna, 2  
Loc. Scorano  
00060 Capena (Roma)  
[www.artforumwuerth.it](http://www.artforumwuerth.it)  
T: +39 06 90103800  
Mo - Sa 10 - 17 h  
seit/since 2006



# NIEDERLANDE THE NETHERLANDS



## KUNSTLOCATIE **WÜRTH** 's-HERTOGENBOSCH

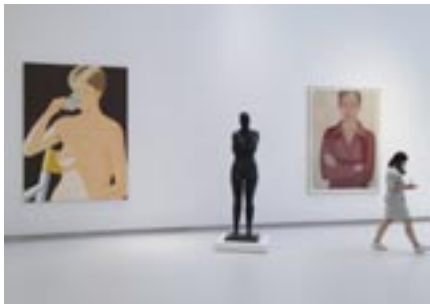
Würth Nederland B.V.  
Bedrijvenpark De Brand  
Het Sterrenbeeld 35  
5215 MK 's-Hertogenbosch  
[www.wurth.nl/kunstlocatie](http://www.wurth.nl/kunstlocatie)  
T: +31(0)73 6291552  
Mo - Fr, So/Sun 11 - 17 h  
seit/since 2002





**GALLERI WÜRTH**

Würth Norge AS  
Morteveien 12  
1481 Hagan  
<https://galleri.wuerth.no/>  
T: +47 46401265  
Mo - Do/Thu 9 - 16 h  
So/Sun 11 - 16 h  
seit/since 2003



# ÖSTERREICH AUSTRIA



## ART ROOM **WÜRTH** AUSTRIA

Würth Handelsges. m.b.H  
Würth Straße 1  
3071 Böheimkirchen  
[www.artroom.wuerth.at](http://www.artroom.wuerth.at)  
T: +43(0)5 08242-0  
Mo - Do/Thu 7 - 17 h, Fr 7 - 12 h  
seit/since 1999

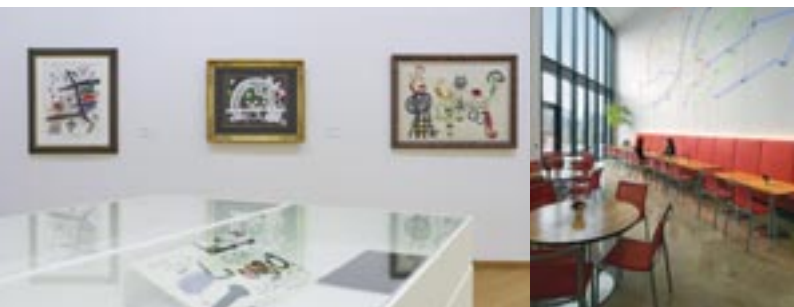


SCHWEIZ  
SWITZERLAND



## FORUM WÜRTH ARLESHEIM

Würth AG  
Dornwydenweg 11  
4144 Arlesheim  
[www.forum-wuerth.ch](http://www.forum-wuerth.ch)  
T: +41(0)61 705-9595  
Di/Tue - So/Sun 11 - 17 h  
seit/since 2003





FORUM **WÜRTH** CHUR

Würth International AG  
Aspermontstrasse 1  
7000 Chur  
[www.forum-wuerth.ch](http://www.forum-wuerth.ch)  
T: +41(0)81 558-0558  
täglich/daily 11 - 17 h  
seit/since 2002







**FORUM WÜRTH** RORSCHACH

Würth Management AG

Churerstrasse 10

9400 Rorschach

[www.forum-wuerth.ch](http://www.forum-wuerth.ch)

T: +41(0)71 225 1070

April-September:

täglich/daily 10-18 h

Okt/Oct-März/March:

Di/Tue-So/Sun 11-17 h

seit/since 2013



SPANIEN  
SPAIN



## MUSEO WÜRTH LA RIOJA

Würth España S.A.  
Pol. Ind. El Sequero  
Avda. Cameros pcls. 86 - 89  
26150 Agoncillo, La Rioja  
[www.museowurth.es](http://www.museowurth.es)  
T: +34 941 010410  
Di/Tue - Sa 10-19 h  
So/Sun 10-14.30 h  
seit/since 2007



## Fotonachweis/Photo credits:

Archiv Würth sowie/and  
S./p. 4: Philipp Schönborn, München  
[oben/top] / Andi Schmid, München  
S./p. 6: Philipp Schönborn, München /  
Jochen Stüber [unten/below]  
S./p. 7: Philipp Schönborn, München [oben/top,  
unten/below] / Jochen Stüber [Mitte/central]  
S./p. 10: Andi Schmid, München / Benoît Linder  
[unten/below]  
S./p. 11: M&H Photostudio, Eppan /  
Luca Zampieri, Castelnovo di Porto (Rm) [Mitte/  
central], Edoardo Lapegna, Rom [unten/below]  
S./p. 13: Andi Schmid, München [oben/top] /  
Jakob Snilsberg/Expono [unten/below]  
S./p. 14: Andi Schmid, München [unten/below]  
S./p. 15: Maria Gambino, Basel [unten rechts/  
below on the right] / Niels Franke [unten links/  
below on the left] / Sigggi Bucher, Zürich  
[unten rechts/below on the right]  
S./p. 16: Andi Schmid, München [oben/top],  
[unten rechts/below on the right]  
S./p. 17: Ueli Steingruber  
S./p. 18: Andi Schmid, München /  
Laura Peña [unten/below]

## Bildrechte

© VG Bild-Kunst, Bonn 2019 für:  
Siegfried Anzinger [S./p. 13], Christian Ludwig  
Attersee [S./p. 14], Stephan Balkenhol [S./p. 6],  
Max Bill [S./p. 6], Xenia Hausner [S./p. 11],  
Robert Jacobsen [S./p. 9], Alex Katz [S./p. 13],  
François Morellet [S./p. 10, 12], Raffael Rheins-  
berg [S./p. 6]

© Niki Charitable Art Foundation / VG Bild-Kunst,  
Bonn 2019 für Niki de Saint Phalle [S./p. 16]

© Donation Jorn, Silkeborg / VG Bild-Kunst, Bonn  
2019 für Asger Jorn [S./p. 9]

© Successió Miró / VG Bild-Kunst, Bonn 2019  
für Joan Miró [S./p. 15]

© Estate of Roy Lichtenstein / VG Bild-Kunst, Bonn  
2019 für Roy Lichtenstein [S./p. 13]

© 2019 Museum Würth, Künzelsau



Alle Aktivitäten der Museen  
und Kunstdependancen  
sind Projekte der jeweiligen  
Würth Gesellschaften.

All activities of the museums  
and associated galleries  
are projects of the relative  
Würth Companies.