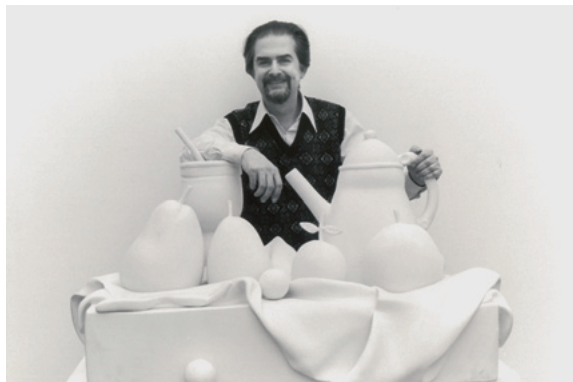


Artists' Portraits

Now in the Würth Collection:
the Platen Photograph Collection

Adolf Würth Saal,
Kunsthalle Würth
Schwäbisch Hall
February 5 to Summer 2024

"The intensity of the moment – no other visual medium conveys this to us more immediately than photography. Snapshots distill spontaneity, vitality and directness as if under a magnifying glass... as if the period of a few hundredths of a second that fixes the flow of things... providing a sudden insight into the structure of life that can be grasped in no other way...," wrote Peter Stephan in 1999.



Dietmar Schneider, Fernando Botero, 1979 (1995)
Silbergelatineabzug / Gelatin silver print, Sammlung Würth,
Inv. 19464, © Rheinisches Archiv für Künstlernachlässe, Bonn



Jérôme Schlomoff, Georg Baselitz, 1989 (1999)
Silbergelatineabzug / Gelatin silver print, Sammlung Würth,
Inv. 19456, © Jérôme Schlomoff, Amsterdam

In Angelika Platen's legendary collection of artists' portraits, which now supplements the Würth Collection of artists' photographs by further fascinating high points, we are confronted with artists male and female who evidently enjoy further artists pointing their cameras at them. Animated, Platen believes, by a love of experiment, those portrayed strike "incredibly strange poses" that represent not only themselves but what it means to be an artist.

Based on a fabulous *Who's Who*, the gallery focused on artists represented in the Würth Collection amounts to a Parnassus of 20th-century art. Both in terms of those portrayed and those who portrayed them. From Max Beckmann and Georges Braque to

Andy Warhol, from Pablo Picasso to Niki de Saint Phalle and Frank Stella. And from René Burri, Robert Capa, Philippe Halsman, Lee Miller and Man Ray to Robert Mapplethorpe, Helmut Newton, Albert Watson and Charles Wilp. Amounting to more than 200 works, this gallery additionally records how masterfully this still young medium with its artistically and technically diverse visual language emancipated itself in the course of the 20th century into an autonomous art form. The intrinsically photographic process of *shooting and developing* has long since expanded far beyond its technically determined connotations. In many of their works, the photographers meet their opposite numbers (from their own genre) at eye level. Many images have a documentary look



Yehuda Neiman, Yves Klein, 1959
Silbergelatineabzug / Gelatin silver print, Sammlung Würth,
Inv. 19391, © Yehuda Neiman Estate, Paris



René Burri, Pablo Picasso, 1957 (2003/2004)
Silbergelatineabzug / Gelatin silver print
Sammlung Würth, Inv. 18962, © René Burri / Magnum Photos

and are complexly planned. Yet they are still authentic. For it is the oscillation between intimacy and calculated distance that creates the sophistication that lends these images on display their special magic.



Oliver Mark, Louise Bourgeois, 1996 (2000)
Getönter Silbergelatineabzug / Tinted gelatin silver print
Sammlung Würth, Inv. 19338, © Oliver Mark, Berlin

Künstler Portraits

Neu in der Sammlung Würth:
Die Fotosammlung Platen

Adolf Würth Saal,
Kunsthalle Würth
Schwäbisch Hall
5. Februar bis
Sommer 2024

Künstler Portraits

Neu in der Sammlung Würth:
Die Fotosammlung Platen
Adolf Würth Saal,
Kunsthalle Würth
Schwäbisch Hall
5. Februar bis
Sommer 2024

„Die Intensität des Augenblicks: kein anderes bildnerisches Medium vermittelt sie uns unmittelbarer als die Fotografie. Spontan, vital und direkt erscheinen fotografische Momentaufnahmen wie im Brennglas verdichtet, (...) als gebe der Zeitspalt von wenigen hundertstel Sekunden, der den Fluss der Dinge fixiert (...), plötzlich Einblick in eine Struktur des Lebens, die sonst kaum fassbar ist (...).“

Peter Stephan, 1999

In Angelika Platens legendärer Sammlung fotografischer Künstlerporträts, die nun die Würth'sche Sammlung von Künstlerfotografien um weitere faszinierende Höhepunkte ergänzt, begegnen wir Künstlerinnen und Künstlern, die offenkundig bereitwillig mitwirken, wenn andere Künstler:innen ihre Kamera auf sie richten. Animiert, meint Platen, experimentieren die Porträtierten in „denkbar eigenwilligen Posen“ mit Haltungen, die nicht nur sie selbst, sondern auch ihr künstlerisches Selbstverständnis repräsentieren.

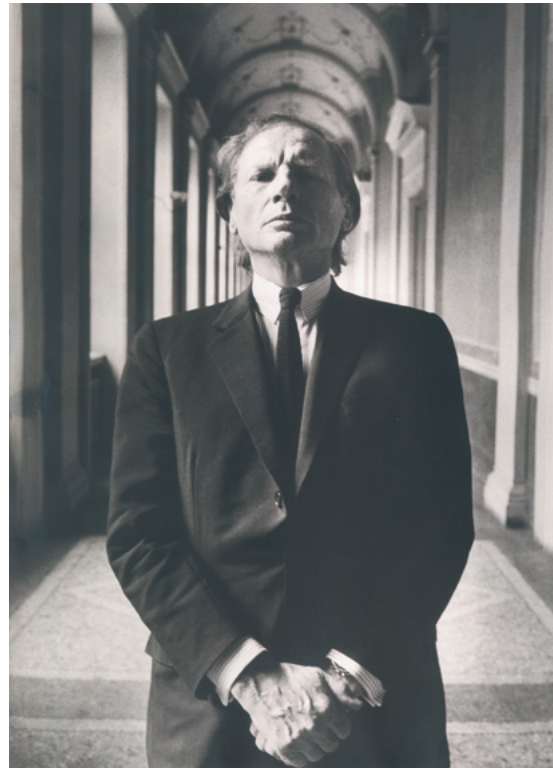


Ingeborg „Inge“ Morath, Hans Arp), vor seiner Bronze *Kleine Venus von Meudon* / Hans Arp, standing in front of his bronze *Little Venus of Meudon*, 1956 (2000)
Silbergelatineabzug / Gelatin silver print, Sammlung Würth, Inv. 19371, © Inge Morath / Magnum Photos

Anhand eines fabelhaften „Who's who“ entführt die Bildnisgalerie, die sich auf Porträts in der Sammlung Würth vertretener Künstlerinnen und Künstler konzentriert, in einen Parnass der Kunst des 20. Jahrhunderts. Sowohl, was die Porträtierten, als auch, was die Genies hinter der Kamera betrifft. Von Max Beckmann und Georges Braque bis Andy Warhol, von Pablo Picasso oder Niki de Saint Phalle bis Frank Stella. Und von René Burri, Robert Capa, Philippe Halsman, Lee Miller oder Man Ray bis zu Robert Mapplethorpe, Helmut Newton, Albert Watson oder Charles Wilp. Mit über 200 Werken dokumentiert



Stefan Moses, Arnulf Rainer, 1967 (1994)
Silbergelatineabzug / Gelatin silver print
Sammlung Würth, Inv. 19382, © archiv stefan mooses



Karl-Heinz Bast, Rudolf Hausner, 1977
Silbergelatineabzug / Gelatin silver print
Sammlung Würth, Inv. 18929



Philippe Halsman, Salvador Dalí, 1954 (ca. 1981)
Silbergelatineabzug / Gelatin silver print, Sammlung Würth, Inv. 19242, © Philippe Halsman / Magnum Photos

diese Bildnisgalerie zudem, wie souverän sich die vergleichsweise junge Disziplin der Fotografie im Laufe des 20. Jahrhunderts mit ihrer künstlerisch wie technisch vielgestaltigen Bildsprache als eigenständige Kunstform emanzipiert hat. Der genuin fotografische Prozess aus Belichten und Entwickeln wurde längst in weit über das Technische hinausgehender Konnotation umgedeutet. In ihren Werken porträtieren die Fotografinnen und Fotografen ihre Gegenüber (auch aus den eigenen Reihen) auf Augenhöhe. Viele Aufnahmen erscheinen dokumentarisch und sind doch aufwendig inszeniert. Authentisch sind sie dennoch. Denn es ist gerade das Wechselspiel, die kalkulierte, Nähe und Ferne zugleich erzeugende Raffinesse, die den Aufnahmen der Ausstellung ihre besondere Magie verleiht.

KUNSTHALLE WÜRTH

Lange Straße 35
74523 Schwäbisch Hall
Fon +49 791 94672-0
kunsthalle@wuerth.com
www.kunst.wuerth.com
@wuerth_collection

ÖFFNUNGSZEITEN OPENING HOURS

Täglich 10-18 Uhr
Eintritt frei, barrierefreier
Zugang
Daily 10 a.m.-6 p.m.
Free admission, disabled access

SHOP & CAFETERIA

Das Café und der Kunstshop sind
an den Ausstellungstagen geöffnet.
Café and shop are open on
exhibition days.

APP WÜRTH COLLECTION / SAMMLUNG WÜRTH

Während Ihres Besuchs
können Sie sich von Ihrem Smartphone
oder von einem Leihgerät individuell mit der
App durch die Ausstellung führen lassen.
During your visit, you have the
opportunity to use the Würth
Collection/Sammlung Würth App for
individual guidance through the exhibition
on your smartphone or loan device.

Leihgerät 6 EUR
Loan device 6 EUR



B19 Würzburg
MUSEUM WÜRTH
MUSEUM WÜRTH 2
Künzelsau 20 km
B19 Heilbronn - Nürnberg



PARKMÖGLICHKEITEN PARKING FACILITIES

bestehen in den städtischen
Parkhäusern. Bitte folgen
Sie dem Parkleitsystem.
are available at the
municipal car parks in
the city. Please follow the
parking signs of Schwäbisch
Hall.

VERWALTUNG ADMINISTRATION

Museum Würth
Reinhold-Würth-Straße 15
74653 Künzelsau
Fon +49 7940 15-2200
museum@wuerth.com

Titelabbildung / Cover:
Hans Namuth, Jackson Pollock, 1950
Silbergelatineabzug / Gelatin silver print
Sammlung Würth, Inv. 19390
© Hans Namuth Estate

© der abgebildeten Werke bei den
Künstler:innen und ihren Rechtsnachfol-
ger:innen, sofern nicht anders angegeben /
of the works with the artists, their heirs and
legal successors unless otherwise stated

Die Jahreszahl in Klammern gibt die
Entstehung des vorliegenden Abzugs an /
The year in brackets refers to the print
on hand was made

WÜRTH

Alle Aktivitäten der Kunsthalle Würth sind
Projekte der Adolf Würth GmbH & Co. KG.
All activities of Kunsthalle Würth are
projects by Adolf Würth GmbH & Co. KG.

